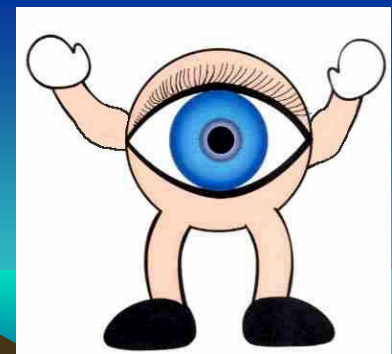


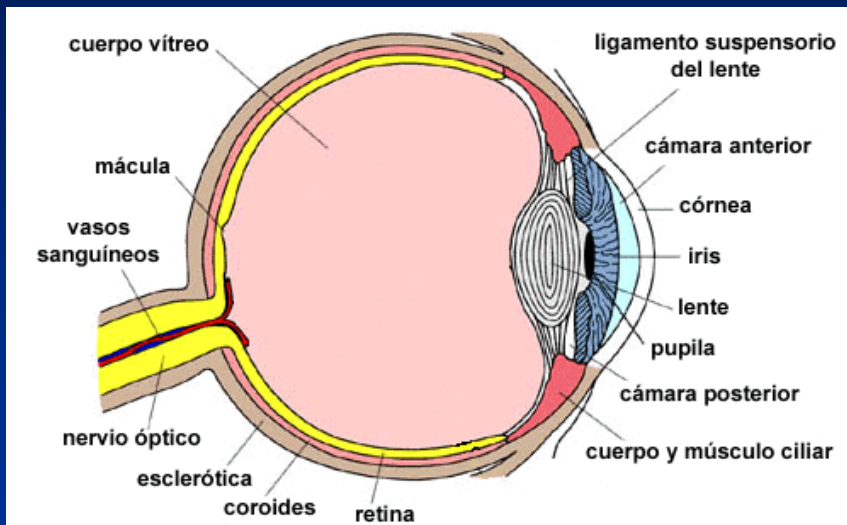


# PREVÉNGASE DE LOS ACCIDENTES EN SUS OJOS!!!

*La visión es uno de los sentidos más preciados que tiene el hombre, su falta es determinante para la adaptación social pero su disminución o pérdida parcial, también provoca severos cambios en la actitud de la persona con su entorno.*



# FISIOLOGÍA DEL OJO



**nervio óptico** - un racimo de más de un millón de fibras nerviosas que conectan la retina con el cerebro. El nervio óptico lleva las señales de la luz, oscuridad y los colores al área del cerebro (el cortex visual) que convierte las señales en imágenes (por ejemplo, nuestra vista).

**cámara anterior** - la sección del frente del interior del ojo en donde flota el humor acuoso hacia dentro y afuera proveyendo alimentación al ojo y a los tejidos del alrededor.

**humor acuoso**- el fluido transparente y aguado que está al frente del ojo.

**vasos sanguíneos** - tubos (arterias y venas) que llevan la sangre hacia y afuera del ojo.

**carúncula** - la porción roja de la esquina del ojo, es pequeña y contiene las glándulas sebáceas y sudoríparas modificadas.

**La coroides**- la membrana delgada, rica en sangre que está entre la retina y la esclera; responsable del suministro de la sangre a la retina.

**cuerpo ciliar** - la parte del ojo que produce el humor acuoso.

**córnea** - la superficie transparente, de forma convexa que cubre la parte anterior del ojo.

**iris** - la parte coloreada del ojo. EL iris es en parte responsable de la regulación de la cantidad de luz permitida en el ojo.

**lente (también se le dice lente cristalino)** - la estructura transparente de dentro del ojo que enfoca los rayos de luz hacia la retina.

# FISIOLOGÍA DEL OJO

**párpado inferior** - la piel de abajo que cubre la parte de adelante del ojo cuando lo cerramos.

**mácula** - la porción del ojo que nos permite ver los detalles delicados claramente.

**cámara posterior** - la sección posterior del interior del ojo.

**pupila** - el centro oscuro en la mitad del iris a través del cual la luz pasa hacia la parte de atrás del ojo.

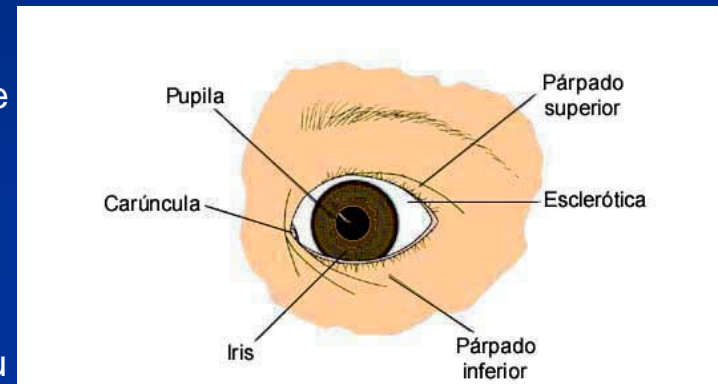
**retina** - la capa nerviosa sensible a la luz que recubre la parte de atrás del ojo. La retina siente la luz y crea impulsos que son enviados a través del nervio óptico del cerebro.

**esclerótica** - la porción visible blanca del ojo. Los músculos que mueven el ojo están sujetos a la esclerótica.

**ligamento suspensorio del lente** - una serie de fibras que conectan el cuerpo ciliar del ojo con el lente, sosteniéndolo en su lugar.

**párpado superior** - el pliegue de piel superior, que se mueve y que cubre la parte de adelante del ojo cuando lo cerramos, incluyendo la córnea.

**cuerpo vítreo** - una sustancia transparente, de consistencia gelatinosa que rellena el centro del ojo.



## **Como se ve la cosa...**

Una persona de cada cuatro, padece defectos de visión. A los cuarenta años, estos defectos afectan a casi el 50% de las personas. A partir de los sesenta años, casi todos (un 95% aproximadamente) sufren algún defecto visual y, lo que es peor, una buena parte de los afectados lo ignora.



## **Y en el Trabajo???**

Más del 90% de las lesiones serias de los ojos se podrían prevenir si los trabajadores usaran equipo protector para la vista en todo momento. Los espejuelos y gafas de seguridad son mas útiles en el trabajo que los espejuelos corrientes porque:

- \* Tienen lentes de plástico o cristal a prueba de impactos, pueden estar tratados para resistir los químicos y el empañamiento.
- \* Los marcos son más fuertes y resistirán impactos mayores.



# TIPOS DE LESIONES EN OJOS



- **Traumas y/o Heridas:**

Al trabajar en áreas con espacios muy reducidos con presencia de equipos o maquinas salientes. Por roturas de alambres, esquilas al soldar, pulir, cortar y hasta barrer. **(Proyecciones de partículas).**

- **Cuerpos Extraños:**

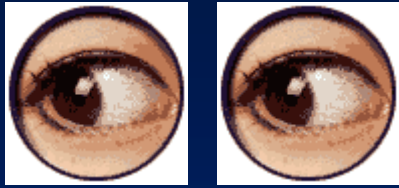
Se produce cuando un objeto de variable tamaño y forma se aloja en alguna de las cavidades del ojo o dentro de sus tejidos -principalmente bajo la piel- y no es posible desalojarlo en forma inmediata o sin causar mayores lesiones. Al trabajar en áreas ventiladas, o áreas al aire libre, con pequeñas partículas de polvo, sedimentos, polución y hasta de insectos.

**Quemaduras:**

**Químicos:** Al trasvasar o manipular ácidos, Ciclohexanona, alcoholes, al trabajar con lubricantes ACPM. Gasolina, aguas industriales.

**Térmicas:** Por vapor de agua o agua caliente, o contacto con objetos calientes.





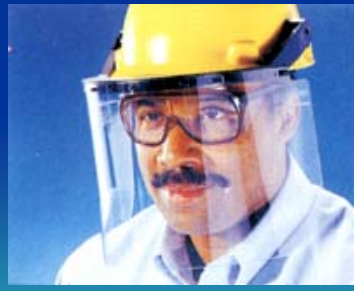
# QUE ELEMENTOS DE PROTECCIÓN PREVIENEN LOS ACCIDENTES EN OJOS??



GAFAS DE SEGURIDAD CON PROTECCION LATERAL PARA TRASVASE DE LIQUIDOS.



MASCARILLA DE PROTECCION FACIAL



Uno debe pensar que las gafas protectoras protegen los ojos de manera estándar frente a un impacto frontal (Trabajos en sierra, torno, fresadora, etc.); Pero también hay gafas protectoras que cubren los ojos por los lados y los protegen, sobre todo en la manipulación y trasvase de sustancias químicas o líquidos peligrosos, por lo que se necesitan gafas con protección lateral. Pero si el peligro viene desde arriba o desde abajo, por ejemplo cuando se trabaja en el esmeril o pulidora. Lo que se hace en este caso es usar los cristales de seguridad y ponerse adicionalmente una máscara de protección para que cubra toda la cara.



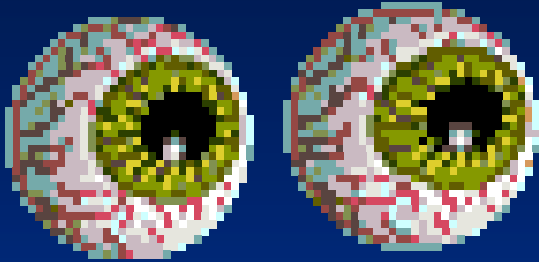


## QUÉ HACER???

**Si se le introduce un producto químico o líquido peligroso o irritante en el ojo,**

Enjuágueselo inmediatamente por unos 15 o 20 minutos continuos y si usa lentes de contactos, saqueselos mientras se lava. Si es posible, lávese con el chorro de agua del grifo y atiéndase con un médico o una enfermera tan pronto como pueda.

# QUÉ HACER???



**Si recibe un golpe en el ojo,**

Póngase una compresa de agua helada.  
(También puede echar cubitos de hielo en una bolsa plástica o en un paño limpio). Lo helado le ayudará a aliviar el dolor y aminorar la inflamación. Si no se le quita el dolor, o comienza a ver borroso, atiéndase con un médico de inmediato.





## QUÉ HACER???

**Si sufre una herida o una perforación en el ojo:**

- \* **No** se lo enjuague
- \* **No** se aplique presión
- \* **No** trate de sacarse nada de adentro del ojo

Vaya de inmediato donde el médico.

# EN CENTELSA, QUE ACTIVIDADES PUEDEN GENERAR RIESGO PARA LOS OJOS!

## En Producción:

- Al trabajar con alambres en trefilado o cableado.
- Al pulir o soldar alambres.
- Al trasvasar sustancias líquidas en: trefilado (Manejo de lubricantes de trefilado), cableado ( al utilizar el alcohol industrial), industria (al trasvasar esmaltes, ácidos, etc.), o extrusión (Al manejar solventes o tintas de marcación).
- Al caminar por áreas ventiladas.
- Al transitar con los montacargas en áreas abiertas o calles.
- Al mover bobinas con las puntas de los cables sueltas.
- Al manipular bobinas de madera.
- Al limpiar los dados y portadados, guías de las cabezas de extrusión.
- Al cortar o pelar chaquetas de cables.
- Al cortar los zunchos de los alambres de aluminio y cobre.
- Al manipular los cilindros de gases.



# EN CENTELSA, QUE ACTIVIDADES PUEDEN GENERAR RIESGO PARA LOS OJOS!

## En los laboratorios:

- Al limpiar los cables del polvo y grasas.
- Proyecciones (Chispas) al realizar las pruebas eléctricas a los cables.
- Golpes con las puntas de los cables al mover bobinas.

## En Mantenimiento:

- Al limpiar partes mecánicas con acpm, gasolina o desengrasantes.
- Al trabajar en tableros eléctricos o electrónicos (arco eléctrico).
- Al limpiar los tableros con aire a presión.
- Al trabajar en áreas muy estrechas y de difícil acceso.
- Al maquinar parte mecánicas en tornos, taladros, esmeriles, pulidoras, trabajos de soldadura y oxicorte.

## En despachos y almacén de materias primas:

- Al manipular cajas o elementos almacenados por mucho tiempo en estanterías
- Al manipular el desperdicio de las plantas (alambres, chaquetas, tablas de madera, etc.
- \* Al movilizar los sacos con talcos o polvos.