

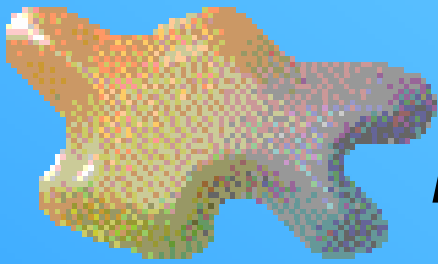


# ***SEGURIDAD EN LOS LABORATORIOS***



*Rebeca piñuela rico*

*T.P.R.L*




# HABITOS PERSONALES



*No comer, beber, fumar, ni aplicar cosméticos en los laboratorios*

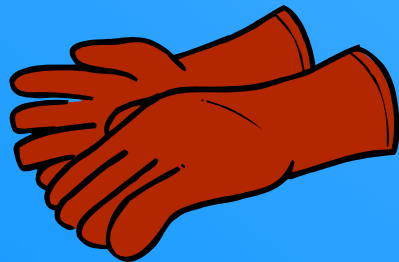
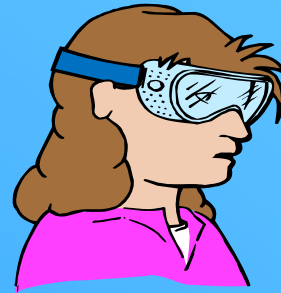
*Mantener el puesto de trabajo siempre limpio y en orden*





*Revisar de forma periódica, en grupo, los hábitos de trabajo para detectar posibles actuaciones que pueden generar riesgos.*

*Utilizar gafas de seguridad y evitar el uso de lentillas*



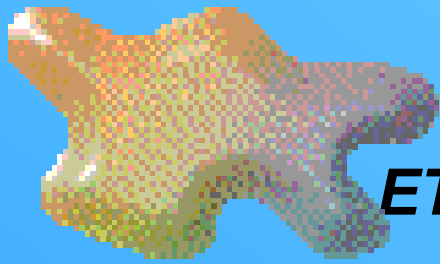
*Utilizar si es necesario, equipos de protección individual*



## MANIPULACION DE PRODUCTOS

*Antes de manipular un producto químico deben conocerse sus posibles y los procedimientos seguros para su manipulación*

*Si se manejan productos cancerígenos, mutágenos, tóxicos para la reproducción, radioisotopos y/o material biológico adoptar las precauciones que en cada caso, deben tenerse en cuenta para su manipulación*



## ETIQUETADO DE ENVASES

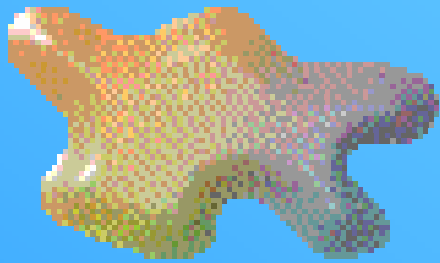
*Comprobar que todos  
producto adquirido este  
etiquetado  
correctamente*



*Etiquetar todo envase  
que contenga productos  
químicos o disoluciones  
generados en el  
laboratorio*

*Mantener las etiquetas  
en buen estado*

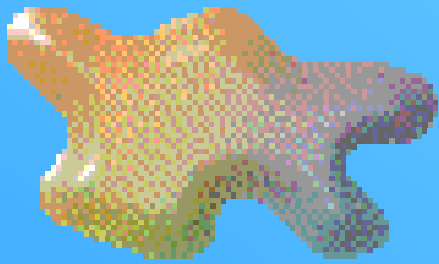
*No superponer  
etiquetas, ni escribir o  
rotular sobre la  
original*



## ALMACENAMIENTO

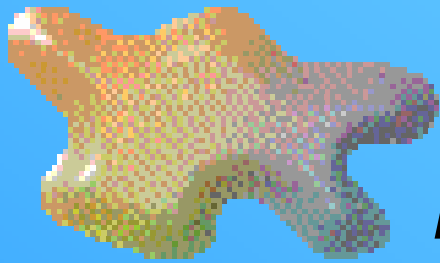
*Disponer de un almacén separado de laboratorio o, en su defecto, de un armario de seguridad y de neveras para inflamables en el propio laboratorio*

*Almacenar solo las cantidades imprescindibles de productos químicos en el laboratorio*



*Separar siempre los productos en función de sus incompatibilidades químicas. No almacenarlos. Por ejemplo, por orden alfabético*

*Guardar por separado los productos de características especiales*

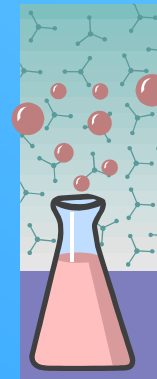


## RESIDUOS Y VERTIDOS

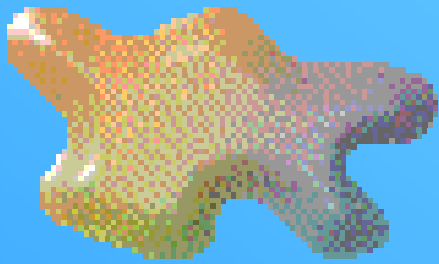


*Disponer de un programa de recogida selectiva según las características de los residuos generados*

*No acumular residuos en el laboratorio.  
Almacenarlos en un lugar específico y gestionarlos según las disposiciones legales vigentes*



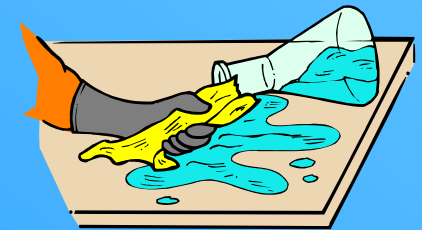


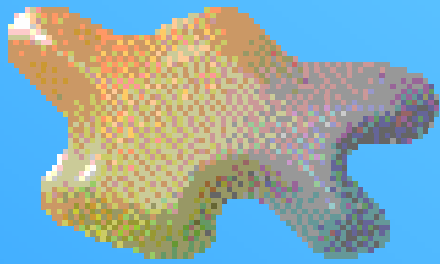


*Tratar los derrames con los productos adecuados según sus características y recogerlo como residuos*

*Recoger el material de vidrio en contenedores especiales*

*Minimizar los residuos, optimizando la gestión de compras, los procedimientos de trabajo, valorando su recuperación y su neutralización*

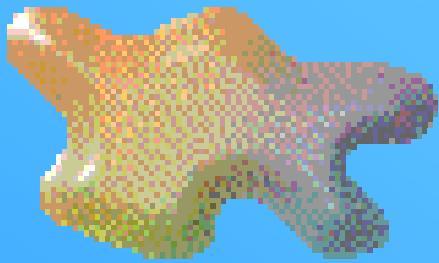




## **EMERGENCIAS**

*Disponer de un plan de emergencia con toda la información necesaria( teléfonos, vías de evacuación, equipos de protección , etc.)*

*Señalizar la ubicación de las instalaciones y aparatos o materiales existentes para la actuación en casos de emergencias*



*Disponer de protocolos escritos de actuación para situaciones específicas, como derrames, salpicaduras, conatos de incendio, etc.*

*Adiestrar a los trabajadores sobre la actuación correcta en casos de emergencias y accidentes*

*Promover la practica periódica de simulacros de accidentes y emergencias*