

## Programa TRASE para Trabajadores

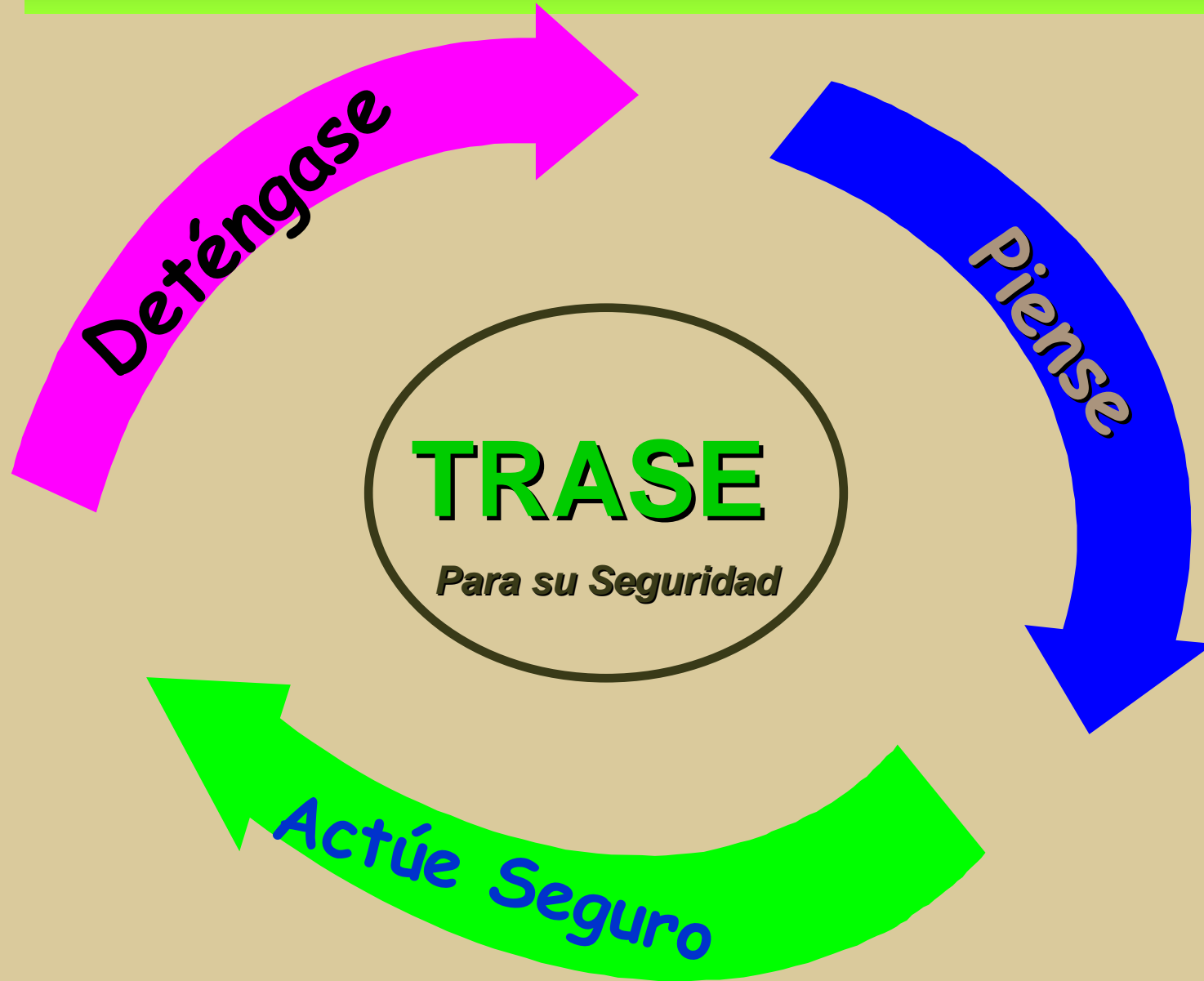
**TRASE**

*Trabajador  
Seguro*

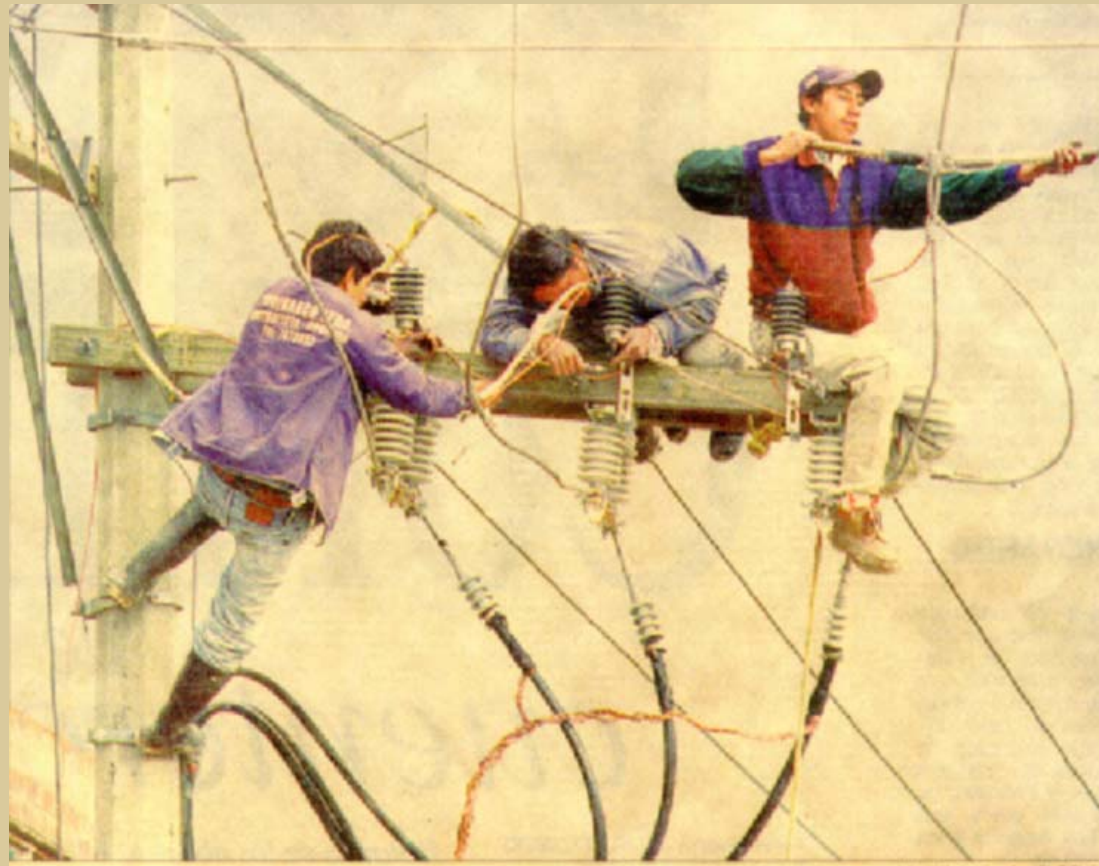
*Para su Seguridad*

**OBJETOS QUE CAEN**  
***USTED puede hacer la diferencia !***

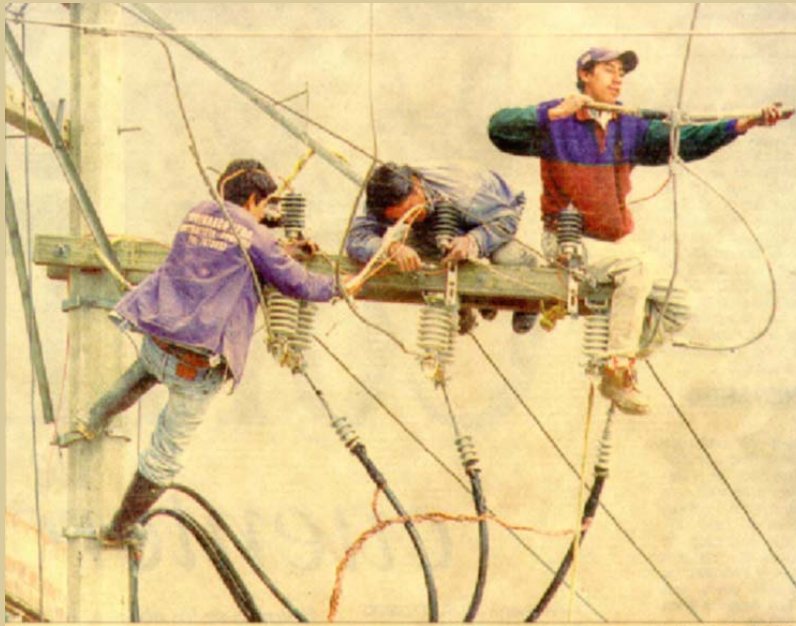
# Programa TRASE para Trabajadores



***Qué observa en esta foto ?***



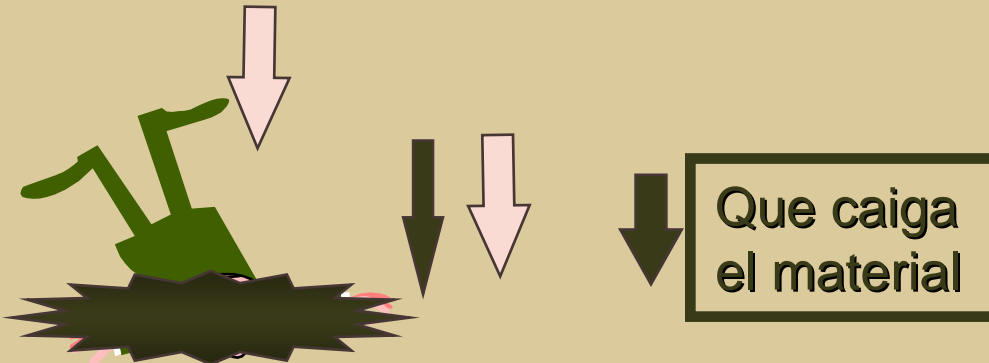
## Qué observa en esta foto ?



- Personas en altura y sueltas
- ❖ Montados sobre travesaño
- ❖ Expuestos al vacío
- ❖ Material suelto
- ❖ No usan E. P. P.

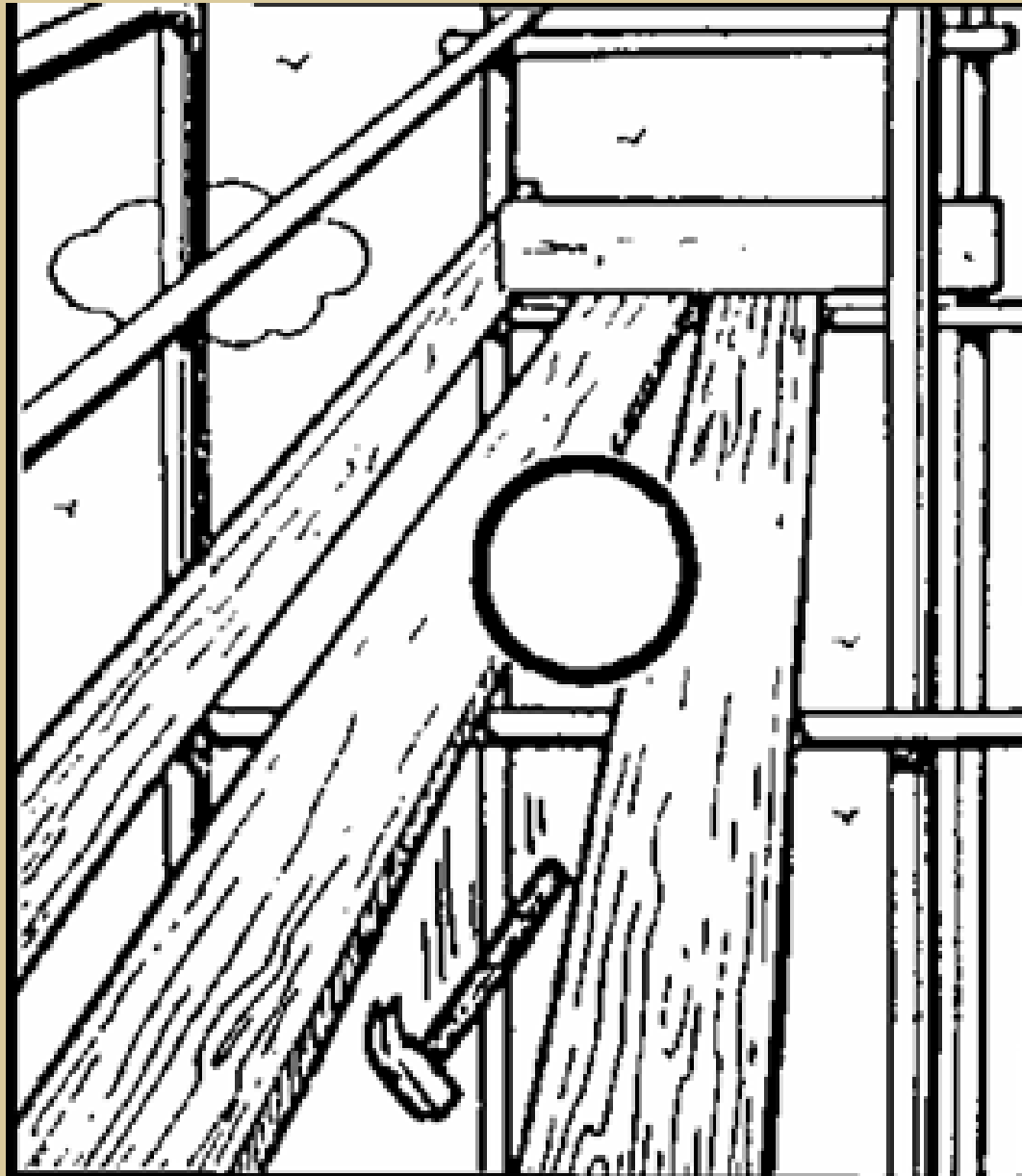
### QUE PODRIA OCURRIRLES ?

- Que Caigan al piso
- Que se lesionen al caer
- Que lesionen a alguien
- Que se dañe el material

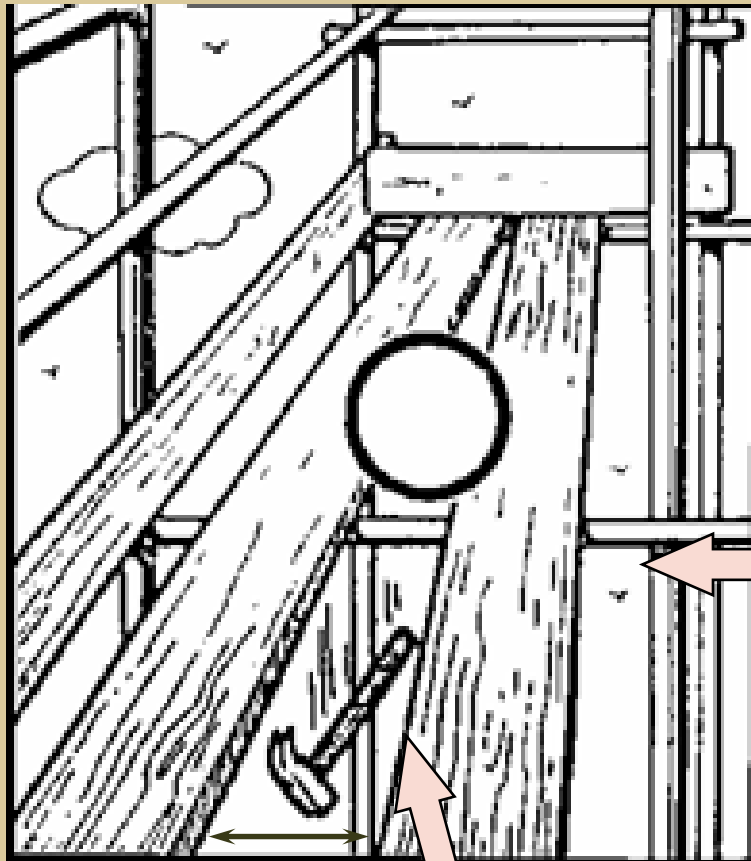




***Qué observa en esta foto ?***



## Qué observa en esta foto ?



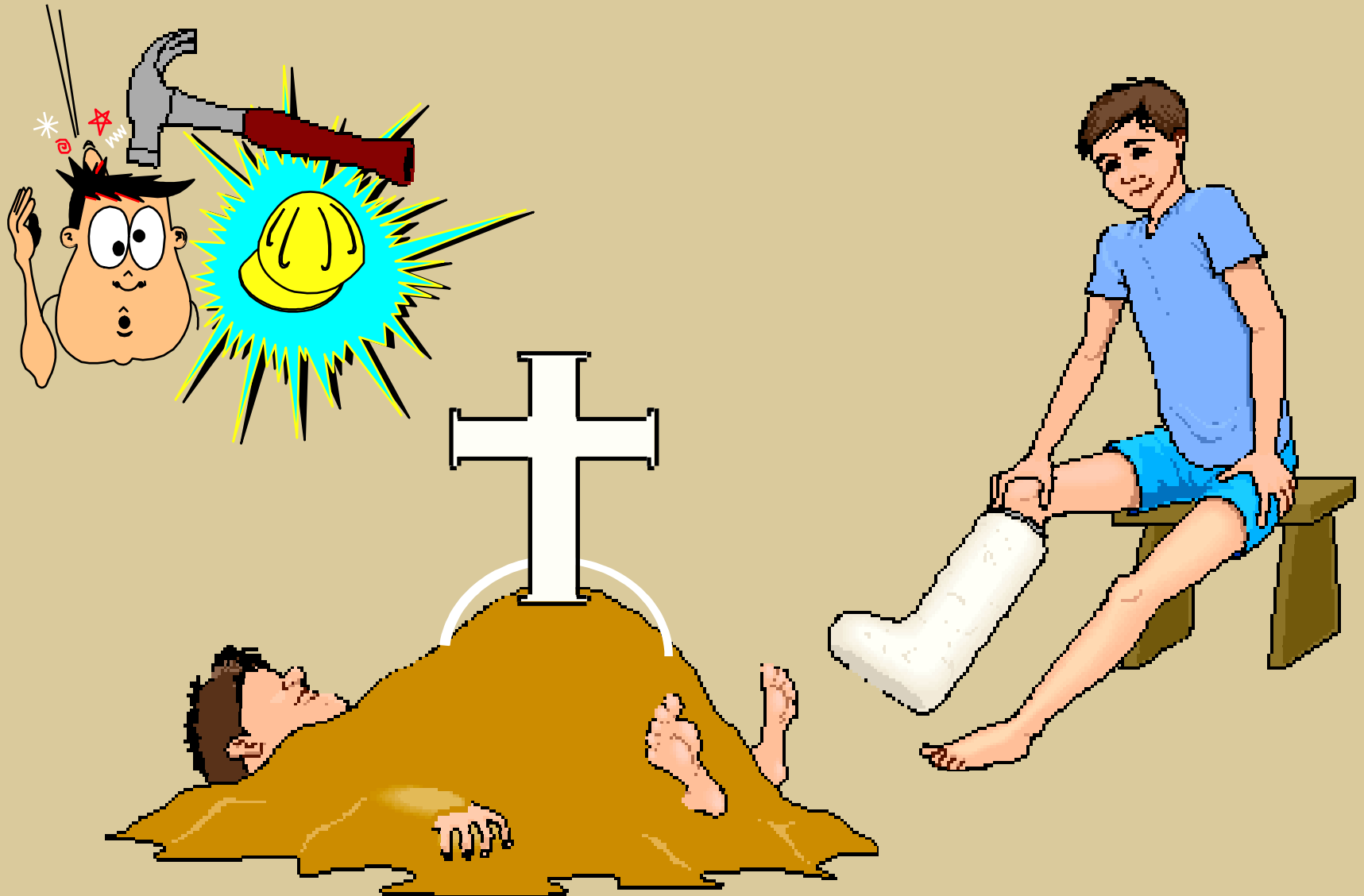
### QUE PODRIA OCURRIR ?

- Que caiga el material
- Que lesione a alguien debajo
- Que caiga una persona
- Que se lesione entre tablonos

Tablones  
separados

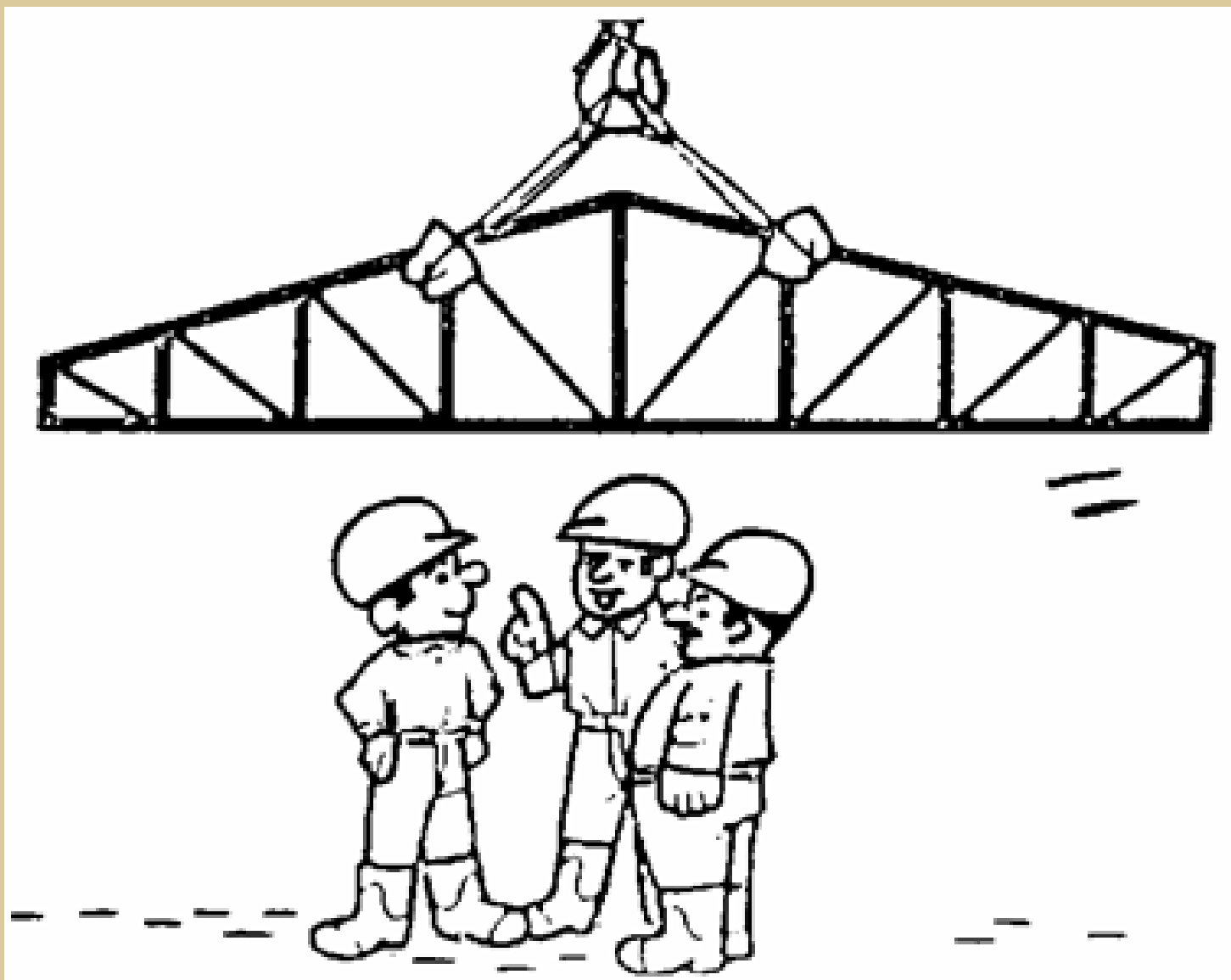
Material  
suelto

*Qué puede pasar ?*

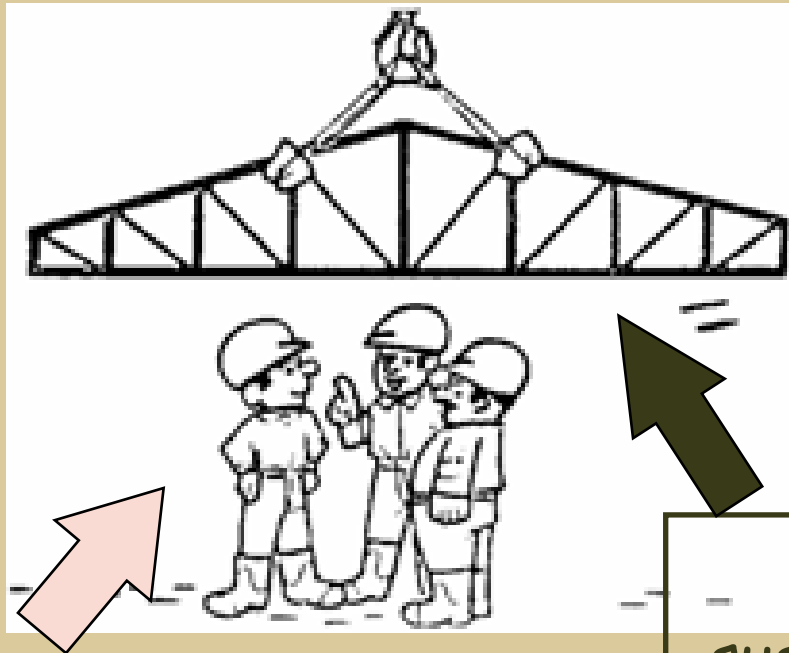




***Qué observa en esta foto ?***



## Qué observa en esta foto ?



Personas bajo la carga

Viga suspendida

- ❖ Personas debajo de viga suspendida

### QUE PODRIA OCURRIR ?

- Caída de la viga
- Ser golpeados por la viga
- Muerte o lesión

Sabía Usted que...

Los accidentes no  
ocurren por la  
mala suerte ?



## **Estos ocurren porque:**

- Usamos herramientas dañadas o las usamos mal**
- No usamos elementos de protección personal o los usamos mal**
- Trabajamos en posiciones peligrosas**
- Trabajamos en un sitio desordenado y no seguimos los procedimientos**

Cómo están trabajando? **Qué observa en la foto?**



Mejor o igual que en la anterior?

Línea de Vida inadecuada y sin amarrar

Lazo Obstaculizando el paso

Martillo sin asegurar y listo para caer sobre alguien

# Qué puede pasar ?



## *Cómo evitar la caída de objetos elevados y sus consecuencias*

- ❖ **Amarre las herramientas y materiales que puedan caer**
- ❖ **Retire de las plataformas / andamios las herramientas y materiales que no necesite**
- ❖ **Señalice el área de influencia de los trabajos en altura**
- ❖ **Respete la señalización**
- ❖ **Observe “arriba” antes de pasar por debajo o cerca de una plataforma o andamio**
- ❖ **Nunca camine debajo de cargas suspendidas**
- ❖ **Amarre bien la carga**
- ❖ **Use los amarres que garanticen el control de la carga**
- ❖ **Utilice equipos de izaje según las características de la carga**
- ❖ **Verifique el uso y fijación de barandas y guardapiés en andamios**
- ❖ **Revise el equipo de izaje antes de usarlo**
- ❖ **Mantenga su área ordenada y limpia**

**Un descuido en la altura puede costar una vida . . . quizá la suya !**

## Programa TRASE para Trabajadores

**TRASE**

*Trabajador  
Seguro*

*Para su seguridad*

**OBJETOS QUE CAEN**